

# platformhuizen

## Bestelnummer

- 4.14904, platformhuis
- 4.14906, platformhuis voorzien van reling
- 4.14914, platformhuis met kraan
- 4.14916, platformhuis met kraan voorzien van reling

## Beschrijving

Speelcombinatie bestaande uit een klein speelhuis op steunpalen aangebouwd aan een ruim platform. Dit platform is verbonden met een verticale ladder, een brede glijbaan en een hellend klimnet. Het huisje is voorzien van doorkijkwanden, een venster, houten vloer, een tafeltje en twee zitbanken. Tevens leverbaar met verlengd platform voorzien van stortbuis, draaibare kraan en zandschopje.



4.14904 platformhuis



4.14904 platformhuis



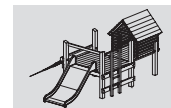
4.14914 platformhuis met kraan

## Gebruiksmogelijkheden

- Kinderen vanaf 3 jaar
- Openbare speelpleinen  
buurtspeelpleinen  
kleuterscholen  
kindertehuizen  
vrijtijdscentra
- Woning-, avonturen- en zandspele  
Klimmen, glijden, springen

## Leveringsomvang

- 1 platform
- 1 speelhuis
- 1 hellend klimnet
- 1 glijbaan
- 1 ladder
- 1 draaibare kraan (4.14914)
- 1 stortbuis en zandschopje (4.14914)



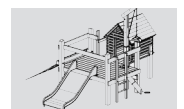
4.14904



4.14906



4.14914



4.14916

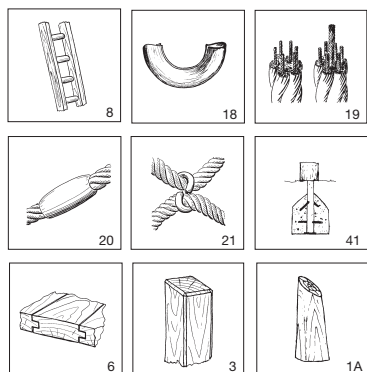
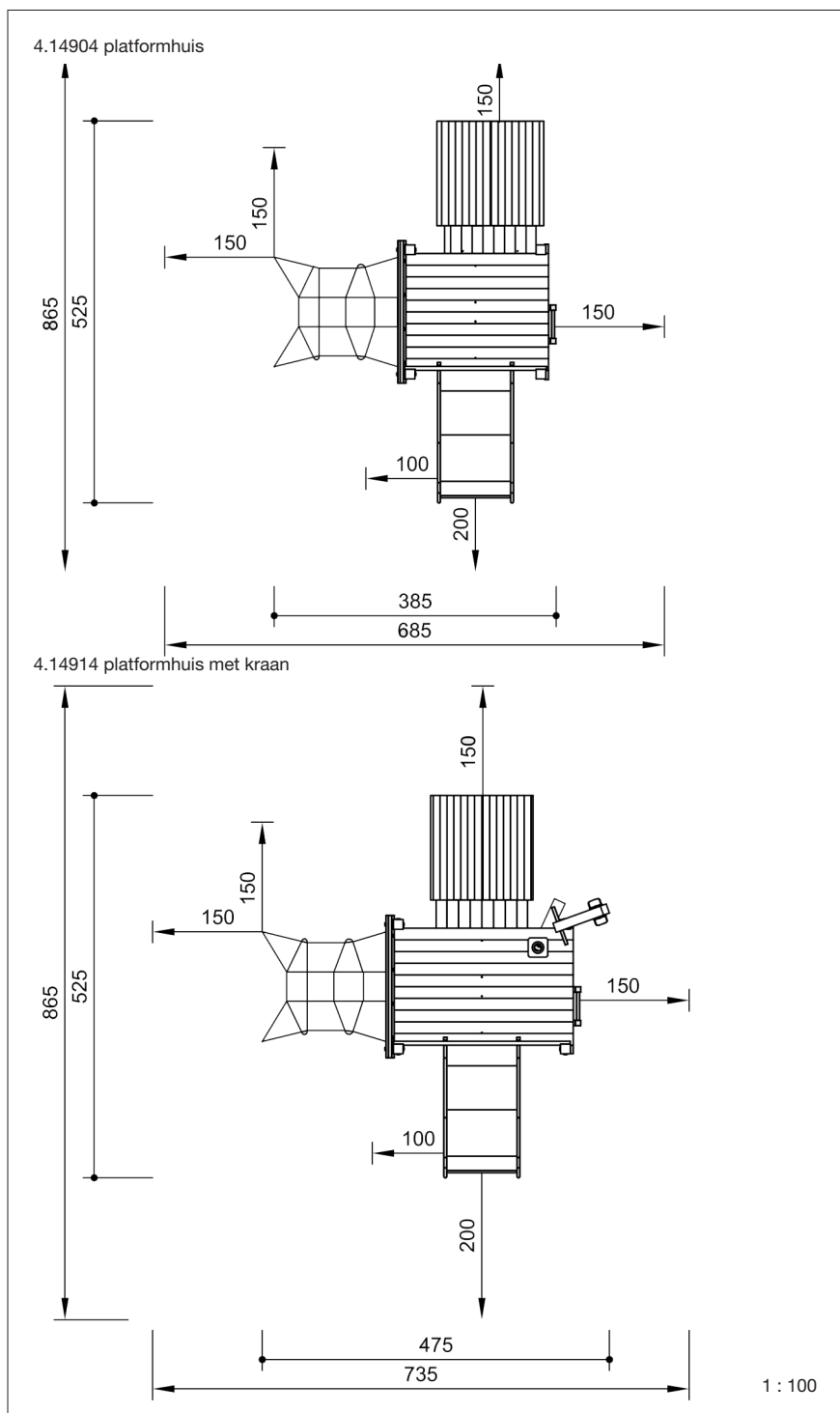
Origineel Richter



Spereco Holland BV  
Doemesweg 7  
NL - 6004 RN Weert  
Tel. + 31 495 54 02 05  
info@spereco.nl

Spereco BVBA  
Weertersteenweg 383  
BE - 3640 Kinrooi  
Tel. + 32 89 70 16 20  
info@spereco.be

# platformhuizen



## Veiligheid

- Speeltoestellen gecertificeerd op basis van de EN 1176 norm
- Valhoogte: < 100 cm
- Onderhoud: toestelgebonden onderhoud minimaal tweemaal per seizoen; controle naar gelang belasting

## Speelwaarde

Het platformhuis met platform, huis, glijbaan en klimnet is op zich al een kleine speelplaats. Hier kunnen zich woning- en rollenspelontwikkelen en heel wat interessante bewegingsspelletjes liggen voor de hand.

Uitgebreid met draaibare zandkraan en stortbuis, leidt het platformhuis tot creatieve arbeidsspelletjes. Het platform ontwikkelt zich tot trefpunt. Communicatie en samenspel worden hier gestimuleerd.

## Technische gegevens

- Afmetingen:
 

platformhoogte	1,00 m
klimnet:	1,50 x 2,00 m
glijbaan:	
breedte	1,00 m
aanbouwhoogte	1,00 m
platformhuis:	
platform	1,60 x 2,00 m
totale lengte	3,85 m
totale breedte	5,25 m
totale hoogte	2,40 m
platformhuis met kraan:	
platform	1,60 x 2,50 m
totale lengte	4,75 m
totale breedte	5,25 m
totale hoogte	3,50 m

- Gewicht:
 

platformhuis:	ca. 630 kg
platformhuis met kraan:	ca. 730 kg
- Toestel van niet geïmpregneerd berglariks.

Kanthout geschaafd en hartvrij.

Handgeschilde schaaldelen 3 - 6 cm dik.

Vierkante staanders 14 x 14 cm met afgeschuinde kop als constructieve houtbescherming. Platform en dak van geklikte planken 40 mm dik. Wanden van hartvrij kanthout 6 x 6 cm. Laddersporten van gefreesd hardhout  $\varnothing$  42 mm. Klimnet van kunststofommantelde staalkabel  $\varnothing$  19 mm bestaande uit een verzinkte zesstrengse staaldraadkabel van polyamidegaren, rond elke kern door verhitting vastgesmolten; hierdoor wordt uitrafelen verhinderd en de slijtvastheid verhoogd. Glijbaan van 2,5 mm roestvrij staal; getrokken rechthoekige vorm zonder lasnaad naast de glijplaat; leuningbuis  $\varnothing$  42 mm, dikte 2 mm. Draaibare kraan (draaibereik 350°) met zandreservoir van afgefreesde 1/4 autoband aan verzinkte veiligheidsketting; onderhoudsvrij draaimechanisme. Stortbuis van kunststof, dikte 7 mm. Verzinkt stalen schopje aan ketting. Funderingsvoeten van thermisch verzinkt staal.

- Obstaclevrije valruimte: zie schets
- Funderingen:
 

platformhuis:	6 st. 60 x 60 x 60 cm
klimnet:	2 st. 50 x 50 x 40 cm