

baggerrad met kiepbakken - nautiluslak

Bestelnummer

5.20850, baggerrad met kiepbakken
5.42050, nautiluslak

Beschrijving

Baggerrad met kiepbakken bestaande uit een groot scheprad dat het water via een uitloopgoot transporteert naar twee onderliggende kiepbakken.

Nautiluslak bestaande uit een groot scheprad met spiraalvormig binnenwerk dat het water via de centrale opening transporteert naar een impuls-goot met rubberen stuwklep. Op het uiteinde is een klein scheprad gemonteerd. Toestellen volledig vervaardigd van roestvrij staal.



5.42050 nautiluslak



5.42050 nautiluslak



5.20850 baggerrad met kiepbakken

Gebruiksmogelijkheden

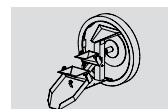
- Kinderen vanaf 4/5 jaar
- Openbare speelpleinen parken
- toeristische plaatsen
- waterspeelplekken
- vrijtijdscentra
- openluchtwembaden
- Waterspelen

Leveringsomvang

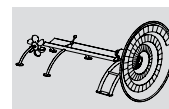
- baggerrad:
1 baggerrad met uitloopgoot
2 kiepbakken
- nautiluslak:
1 nautiluslak
1 impuls-goot
1 klein scheprad



Ontwerp baggerrad: G. Beltzig
Ontwerp nautiluslak:
M. Rohrbach/J.O. Gaier
Origineel Richter



5.20850



5.42050

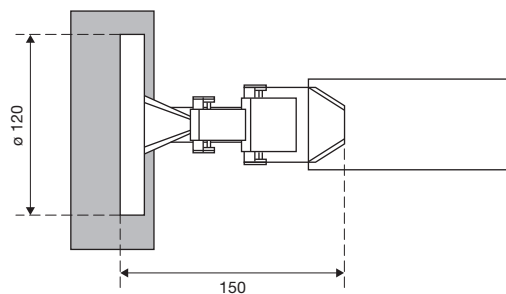
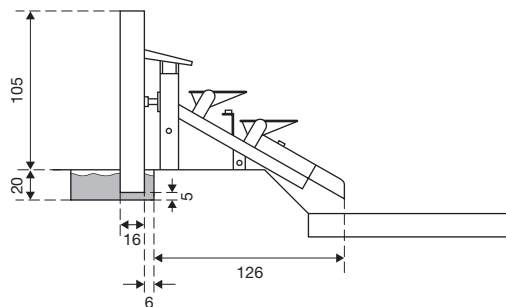


Spereco Holland BV
Doemesweg 7
NL - 6004 RN Weert
Tel. + 31 495 54 02 05
info@spereco.nl

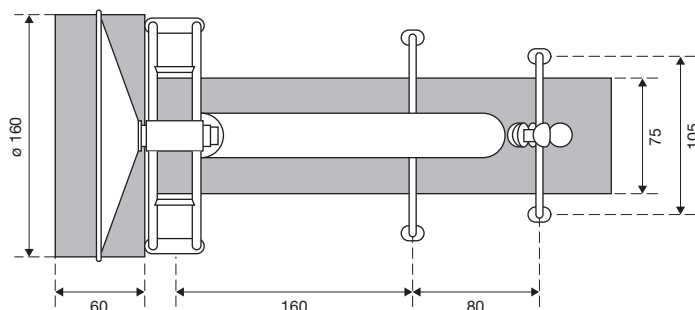
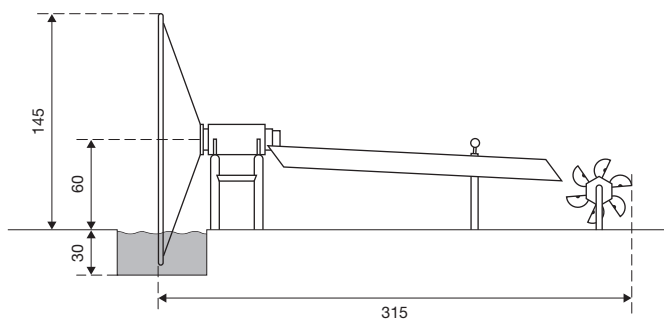
Spereco BVBA
Weertersteenweg 383
BE - 3640 Kinrooi
Tel. + 32 89 70 16 20
info@spereco.be

baggerrad met kiepbakken - nautiluslak

5.20850 baggerrad met kiepbakken



5.42050 nautiluslak



1 : 50

Speelwaarde

Het grote baggerrad giet het opgeschepete water in kiepbakken met verschillende vormen. Deze kiepbakken vullen zich, zoals bij een waterval, na elkaar en gieten het water beneden weer uit. Het water wordt beleefd in diverse stromingsvormen. De kiepbakken kunnen ook met andere transportelementen worden gecombineerd.

Het speciale slakkenhuisvormige binnenwerk van de nautiluslak biedt de mogelijkheid op een bijzondere manier water te transporteren. Het water wordt via het binnenwerk van goten getransporteerd naar de centrale opening en zo verder naar de impuls-goot. Hier kan het met behulp van de rubberen stuwklep worden tegengehouden. Het bedienen van de nautiluslak vereist een serieuze krachtinspanning van de gebruiker.

Technische gegevens

- Afmetingen:
 - baggerrad met kiepbakken:
 - lengte 1,50 m
 - diameter rad 1,20 m
 - hoogte 1,05 m
 - nautiluslak:
 - lengte 3,15 m
 - breedte 1,60 m
 - diameter rad 1,60 m
 - hoogte 1,45 m

- Gewicht: resp. ca. 130 / 175 kg
- Toestellen compleet vervaardigd van roestvrij staal.

Alle draaibare onderdelen voorzien van waterdichte kogellagers.

Impuls-goot van roestvrijstalen plaat 2 mm met veilige grijpand.

Stuwklep van rubber.

Schep- en opvangbakken van roestvrij staal (5.15910).

Voor gebruik in chloorwater zijn de toestellen ook leverbaar in V4A staal.

Vereiste waterdiepte 20 cm voor het baggerrad en 30 cm voor de nautiluslak; de nautiluslak moet minstens 20 cm diep in het water steken.

Schep- en opvangbekken moeten ter plaatse worden voorzien.

- Obstakelvrije valruimte: geen
- Funderingen:
 - baggerrad: staanders met voetplaat om op te schroeven
 - nautiluslak: afhankelijk van de totale combinatie

Veiligheid

- Speeltoestellen gecertificeerd op basis van de EN 1176 norm
- Valhoogte: geen
- Onderhoud:
 - toestelgebonden onderhoud minimaal tweemaal per seizoen; controle naargelang belasting