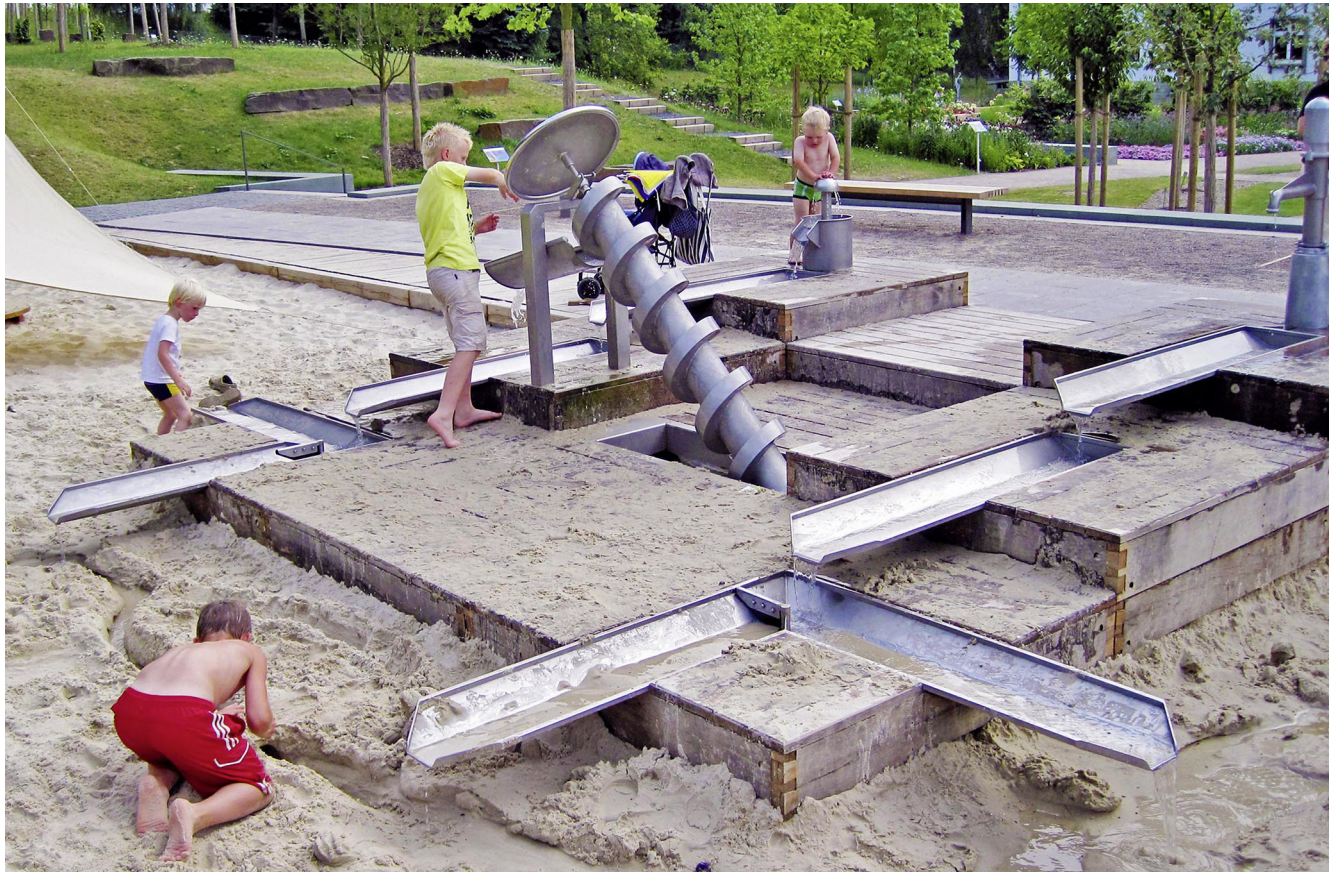


aquadraat

Bestelnummer

- 5.51000, vlonder met rechte goot
- 5.52000, vlonder met hoekgoot en klepsluiting
- 5.53000, vlonder
- 5.53100, vlonder met bank
- 5.51010, vlonder met rechte goot en waterspuwer
- 5.53200, vlonder met waterpomp 5.17630 en waterrad
- 5.53300, vlonder met scheprad en kiepbakken
- 5.53400, vlonder met archimedesspiraal, staander en uitloopschaal
- 5.53010, montageraam



Wijzigingen voorbehouden.
Met deze uitgave komen alle vorige versies te vervallen. SPERECO 2017



Beschrijving

Aquadraat bestaande uit een modulair bouwsysteem van eikenhouten vlonders met ingewerkte watergoten en zitbanken. De aquadraat kan worden uitgebreid met pompen, archimedesspiralen, waterradereen en waterspuwers.

Gebruiksmogelijkheden

- Kinderen vanaf 3 jaar
- Openbare speelpleinen
- voetgangerszones
- waterspeelplekken
- vrijetijdscentra
- openluchtzwembaden
- Waterspelen

Leveringsomvang

afhankelijk van de combinatie

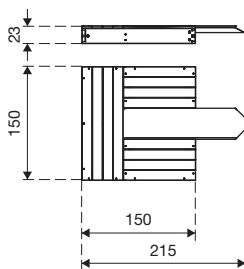
Ontwerp: G.Beltzig/P.Heuken
Origineel Richter



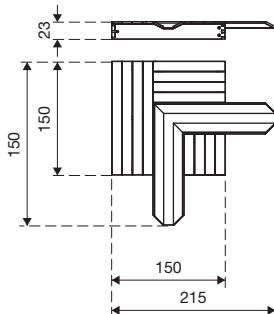
5.51000/5.53400

aquadraat

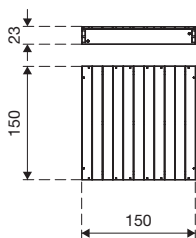
5.51000 vlonder met rechte goot



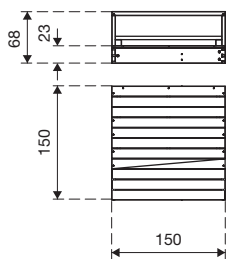
5.52000 vlonder met hoekgoot en klepsluiting



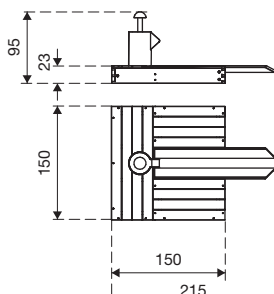
5.53000 vlonder



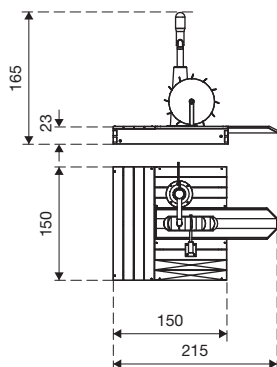
5.53100 vlonder met bank



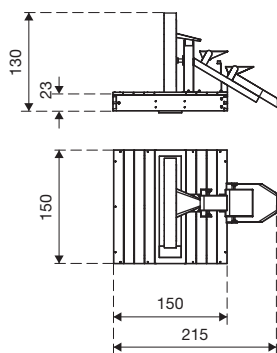
5.51010 vlonder met rechte goot en waterspuwer



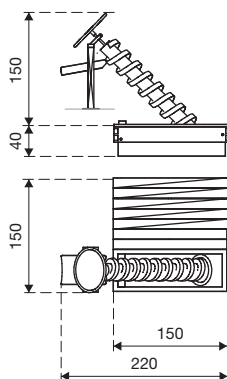
5.53200 vlonder met waterpomp en waterrad



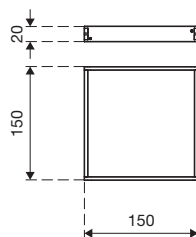
5.53300 vlonder met scheprad en kiepbekken



5.53400 vlonder met archimedesspiraal, staander en uitlooschaal



5.53010 montageraam



1 : 100

Speelwaarde

De waterspelcombinatie aquadraat is een flexibel modulair bouwsysteem. Het elegante en verfijnde design maakt een installatie in voetgangerszones, op straten en op openbare pleinen mogelijk. Hier is de aquadraat niet alleen een attractief trefpunt met onconventionele zitgelegenheden, maar het biedt kinderen ook de mogelijkheid te spelen met water in een voor spel eerder ongewone omgeving. De installatie van dit waterspel is een echte verrijking voor het leven in de binnenstad. Door de robuuste productiewijze en de diverse combinatiemogelijkheden met archimedesspiralen, waterraderen of pompen is de aquadraat zeer geschikt als attractieve speelvoorziening. Minstens vier vlonders zijn vereist voor een optimale werking van de aquadraat.

Technische gegevens

- Afmetingen:
(geringe afwijkingen mogelijk)
Vlonder:
lengte 1,50 m
breedte 1,50 m
hoogte 0,23 m
hoogteverschil 0,20 m
- Gewicht: op aanvraag
- Toestel vervaardigd van eikenkernhout, geschaafd en kernvrij.
Vlonders met zwaluwstaartverbinding in de hoeken.
Watergoten uit roestvrij staal.
Grondverankering van verzinkt staal.
Houten montageraam.
Verzinkt gietijzeren waterpomp voor aansluiting op de waterleiding.
Archimedesspiralen, waterspuwers, waterraderen geheel van roestvrij staal.
Op te stellen in zand met drainage of op bestrating met rioolkolk.
- Funderingen:
1 st. 50 x 50 x 50 cm op vorstdiepte

Veiligheid

- Speeltoestellen gecertificeerd op basis van de EN 1176 norm
- Valhoogte: geen
bij trapvormige constructies de valhoogte in acht nemen
- Obstakelvrije valruimte: 1,50 m rondom toestel
- Onderhoud: toestelgebonden onderhoud minimaal tweemaal per seizoen; controle naar gelang belasting